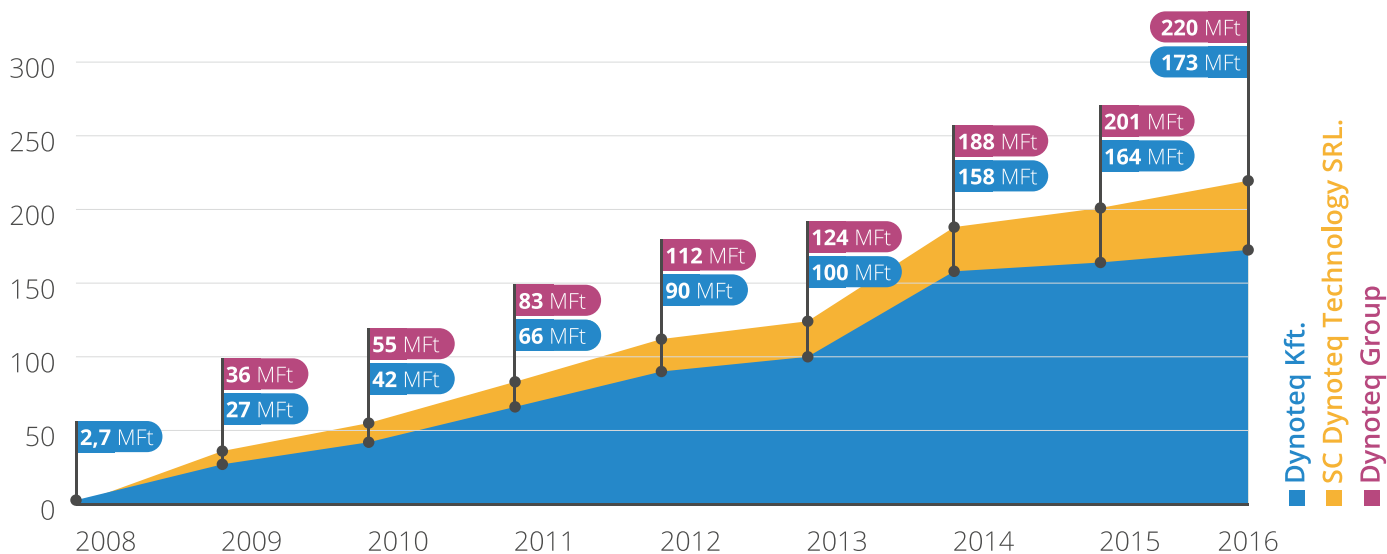


SZIGETELÉSTECHNIKA KATALÓGUS

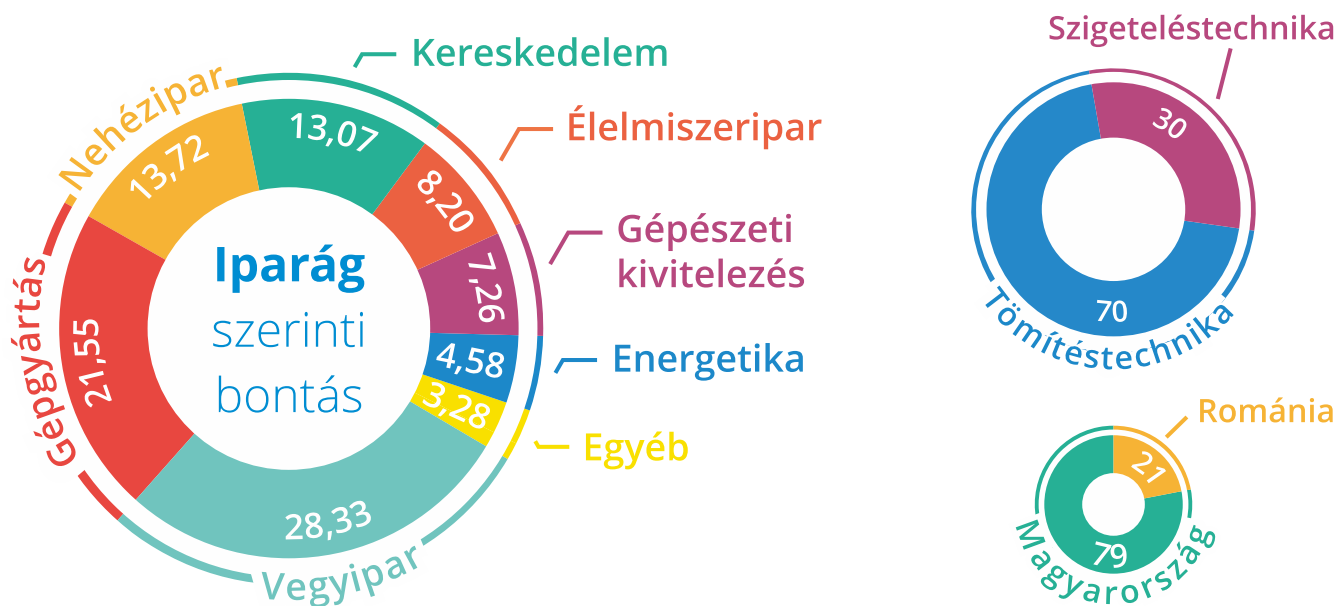


Az elmúlt évek forgalma, változása

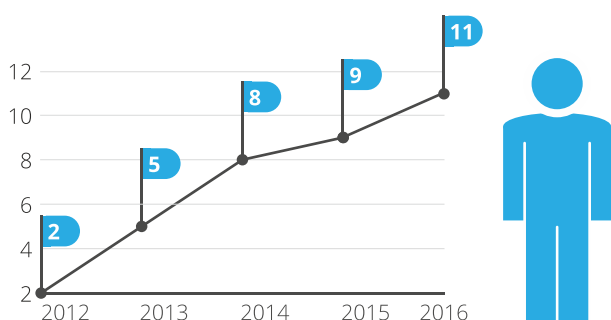
Árbevétel változása



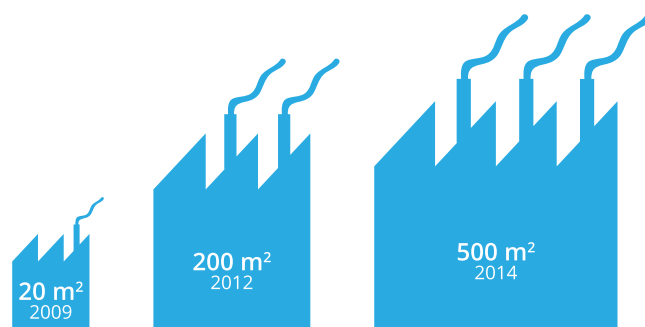
Árbevétel százalékos megoszlása 2016-ban



Foglalkoztatottak száma

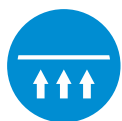


Iroda, raktár, üzem területe



DynoFlex® újrafelhasználható hőszigetelések

Miért érdemes hőszigetelést alkalmazni?



Ha egyes szerelvények, mint a szelepek nem szigeteltek, hatalmas energiavesztést okozhatnak.

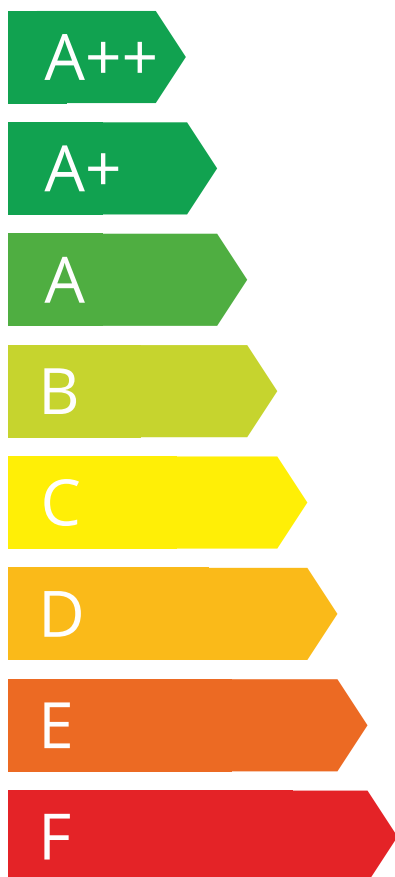


Az energiavesztést megfelelő hőszigeteléssel minimalizálhatjuk, ezzel csökkenthető a fajlagos energiaköltség.



Az általunk alkalmazott hőszigetelő megoldás könnyen fel- és leszerelhető, használatával rövidebb karbantartási idő alacsonyabb költségek mellett érhető el, mint más megoldásokkal.

Milyen értékkel jellemezné cége energiahatékonyságát?



A mai gazdasági környezetben kifejezetten fontos az előállítási költségek alacsonyan tartása, illetve az előállításához szükséges energiahordozók racionális, gazdaságos felhasználása. Az energiaköltségek megtakarításához vezető út első szakasza a vállalat energiatudatosságának felmérése és javítása.

A DynoFlex® szigetelőpaplanok használatával csökkenthetőek a felesleges energetikai költségek, ezáltal az egy termékre jutó költség is csökken, és cége feljebb léphet az energetikai hatékonysági skálán.

Szeretne egy gyors megtérülési idejű (1-2 év)* energetikai beruházási projektet, amely még 15 évig pénzt termel?

Válassza a DynoFlex® hőszigetelő paplanokat!

*120°C és 6000 üzemóra felett.

A szerelvények energiavesztesége

Egy átlagos méretű, DN100 elzáró szelep felülete 0,38m². Minél nagyobb az üzemi és a környezeti hőmérsékletek közötti különbség (ΔT), annál nagyobb lesz a szerelvény hővesztesége. A következő grafikonok különböző méretű szerelvények hőveszteségét mutatják be 90, 160 és 240°C üzemi hőmérsékleten.

DN 100 (4")
szerelvény
Üzemóra/év:
8760 óra.



160°C
üzemi
hőmér.



Óránként
1029,21 W

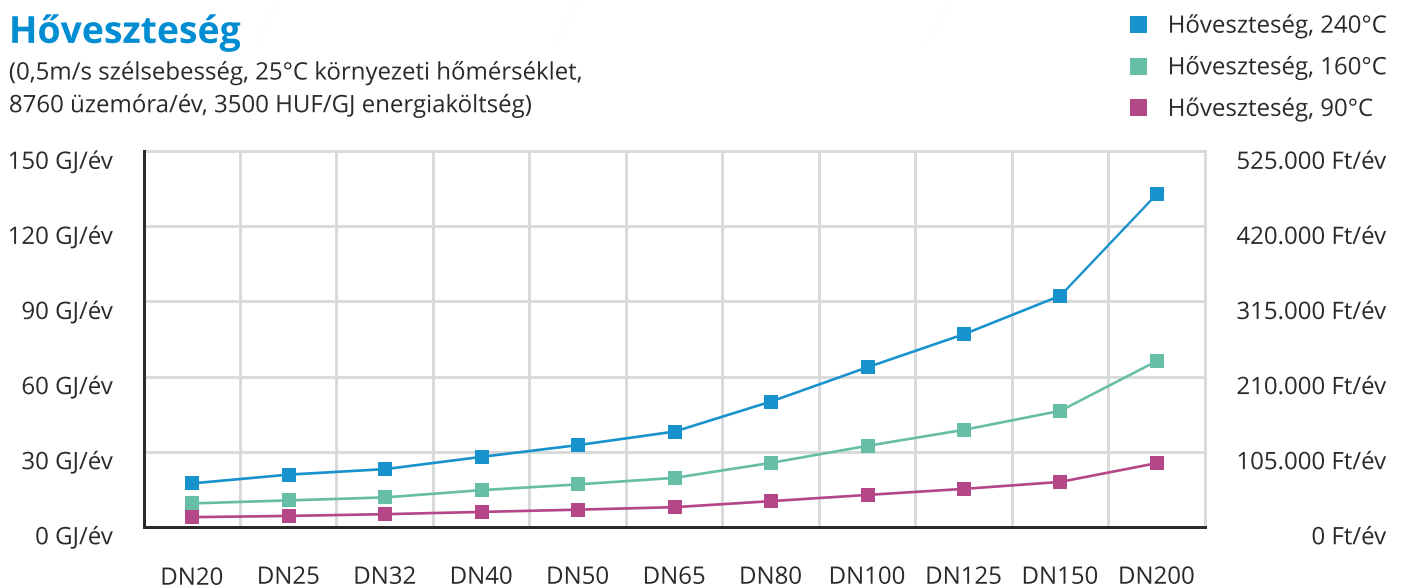


Évente
113.600 Ft
~32.46 GJ



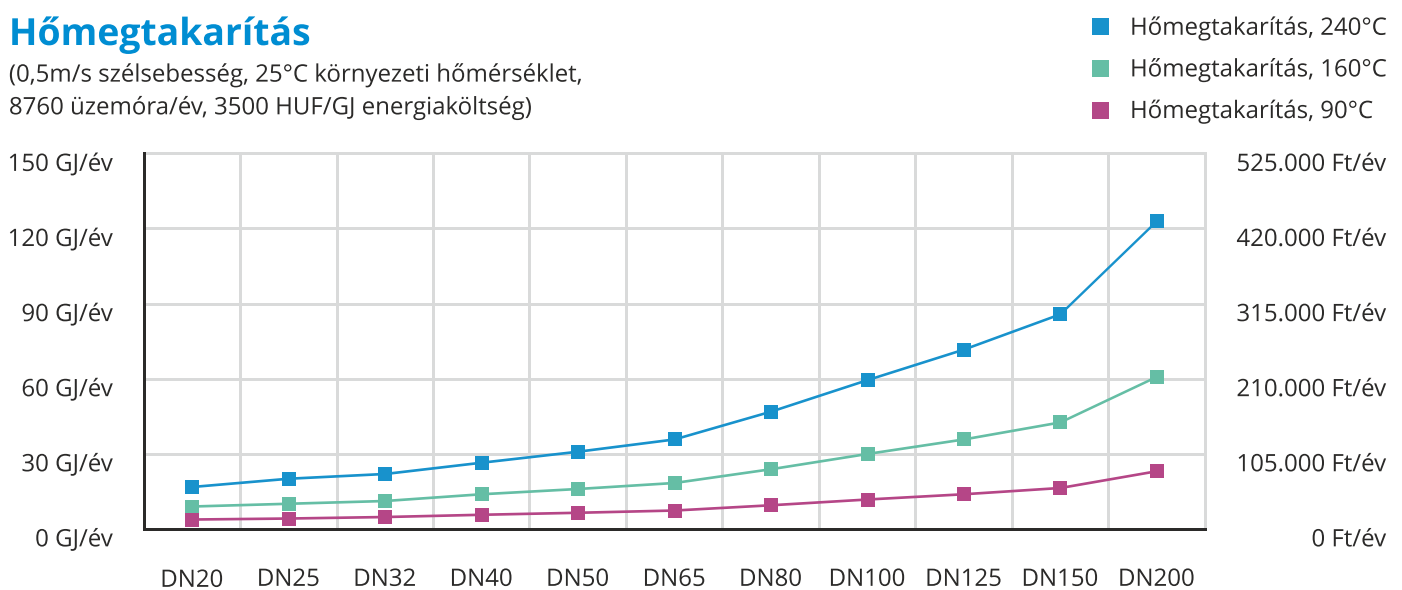
Hőveszteség

(0,5m/s szélesség, 25°C környezeti hőmérséklet,
8760 üzemóra/év, 3500 HUF/GJ energiaköltség)



Hőmegetakarítás

(0,5m/s szélesség, 25°C környezeti hőmérséklet,
8760 üzemóra/év, 3500 HUF/GJ energiaköltség)



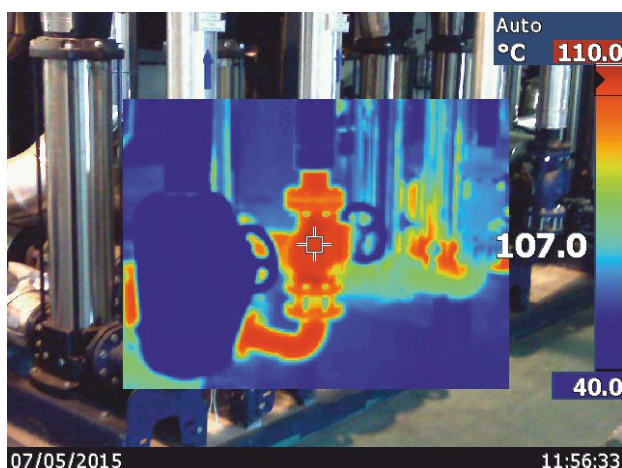
Minden egyes szigetetlen felület jelentős hőveszteséget okoz az üzemelés során. Minél nagyobb a környezeti és az üzemi hőmérséklet közötti különbség, annál nagyobb a hőveszteség. A hőveszteséget jelentősen befolyásoló tényezők: környezeti hőmérséklet, légmozgás (kültér-beltér).

Hőkamerás képek

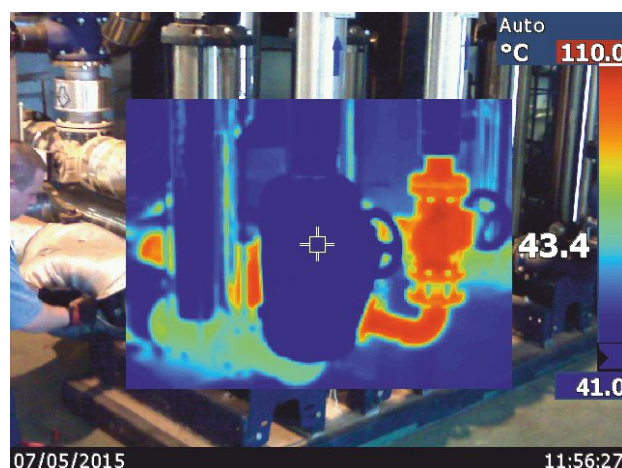
A DLT250-S típusú szigetelésnél 250°C-os üzemi hőmérsékletnél sem haladhatja meg a hidegoldali felületi hőmérséklet a 60°C-ot, ami megfelel a hatályos munkavédelmi előírásoknak.

Lehetőség van utólagos projekt auditálásra is, melyben hőkamerás felvételek segítségével állapítjuk meg a felületi hőmérsékleteket és a megtakarítás mértékét.

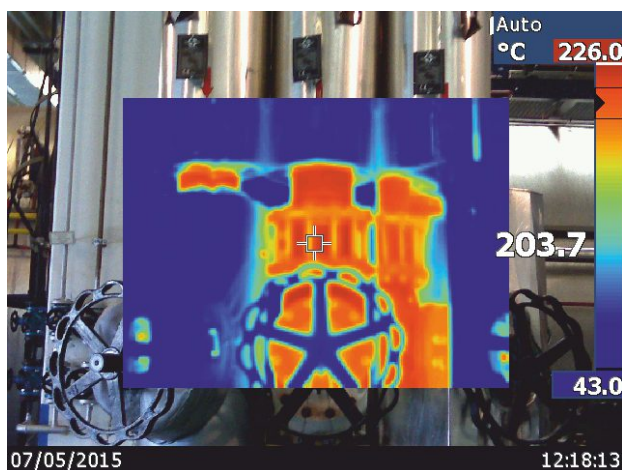
Hőszigetelés előtt: 107,0°C



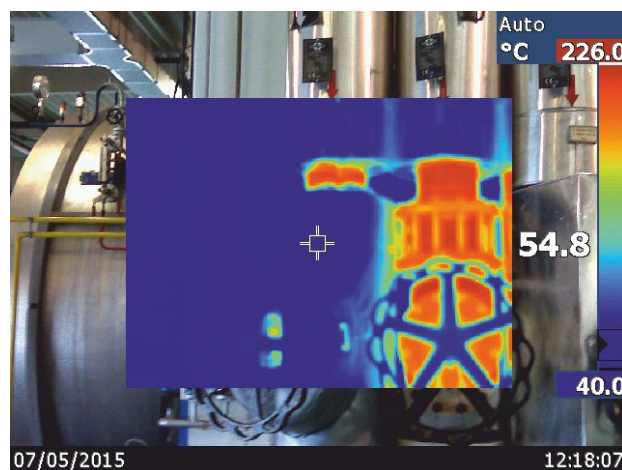
Hőszigetelés után: 43,4°C



Hőszigetelés előtt: 203,7°C



Hőszigetelés után: 54,8°C



A hőmegtakarítás
mértéke lehet akár
több, mint*:

90%

*A hőmegtakarítás mértéke
több tényezőtől függ.
Személyre szabott ajánlatun-
kért keresse fel kollégánkat!

Miből áll egy DynoFlex® DLT250-S szigetelés?



A külső és a belső köpeny 510g/m² súlyú, szilikonnal impregnált üvegszálás szövetből áll.



A kész szigetelés beépített pántokkal, rögzítővel rendelkezik a gyors felhelyezés és eltávolítás érdekében.



A szigetelőanyag 130 kg/m³ E-üvegszálás paplan. A paplant szilikon üvegszál erősítésű szövet fogja közre és a rétegek összevarrásával jön létre a mindent magában foglaló szigetelő rendszer.

Rétegek	Alapanyagok	Hőmérsékleti határértékek	Anyagtul.
Külső bevonó	Szilikonnal impregnált E-üvegszálás szövet	max. 260°C	510g/m ²
	PTFE-vel (*Teflon®) impregn. E-üvegsz. szöv.	max. 260°C	530g/m ²
	HT, karamellizált hőkezelt E-üvegsz. szöv.	max. 650°C	650g/m ²
	GT fénoxidokkal impregn. rozsdamentes acélszálakkal erősített E-üvegszál. szövet	max. 700°C	700 g/m ²
Szigetelőanyag	E-üvegszálás tűzdelt paplan	max. 550°C	130 kg/m ³
	Kerámia paplan	max. 1260°C	128 kg/m ³
	**SuperWool® HT (biosolubilis kerámia paplan)	max. 1100°C	128 kg/m ³
	Kőzetgyapot	max. 650°C	100kg/m ³
	***PyroGel XT®	max. 650°C	0,18g/cm ³
Belső bevonó	Szilikonnal impregnált E-üvegszálás szövet	max. 260°C	510g/m ²
	PTFE-vel (Teflon®) impregn. E-üvegsz. szöv.	max. 260°C	530g/m ²
	HT, karamellizált hőkezelt E-üvegszál. szöv.	max. 650°C	650g/m ²
	GT fénoxidokkal impregn. rozsdamentes acélszálakkal erősített E-üvegszál. szöv.	max. 700°C	700 g/m ²
	Rozsdamentes szőtt acélháló	max. 850°C	1.4301

*Teflon® DuPont által bejegyzett védjegy.

**SuperWool® a Morgan Thermal Ceramics által bejegyzett védjegy.

***PyroGel XT® az Aspen Aerogel által bejegyzett védjegy.

Szigetelések főbb típusai

A négy alaptípuson túl további változatok elérhetőek. Ehhez több, mint 40 féle alapanyag (bevonó és szigetelőanyag) áll rendelkezésünkre. Megfelelő mennyiség esetén egyedi színű szigetelés szállítása is megoldható.



DLT250-S

Szilikonnal impregnált üvegszál szövet
+ tűzdelt E-üvegszál paplan.

Leggyakrabban használt, általános szigetelés,
250°C hőmérsékletig.



DLT250-T

PTFE-vel impregnált üvegszál szövet
+ tűzdelt E-üvegszál paplan.

PTFE bevonat miatt élelmiszer-
és vegyipari területre javasolt
szigetelés, 250°C hőmérsékletig.



DHT600-HS

Külső bevonó: szilikonnal impregnált üvegszál szövet.
Belső bevonó: hőkezelt E-üvegszál szövet
+ kerámia paplan.

Magas hőmérsékletű felületek szigetelőanyaga,
600°C hőmérsékletig.
A külső bevonat vízhatlan.



DHT650-G

Fémoxidokkal impregnált rozsdamentes
acélszálakkal erősített E-üvegszál szövet
+ kerámia paplan.

Magas hőmérsékletű felületek szigetelőanyaga,
650°C hőmérsékletig.

Rögzítőelemek

A szigetelőpaplanok felületre való rögzítése számos módon történhet.

250°C felületi hőmérsékletig általában műanyag tépőzár, illetve aramid vagy üvegszálazsínórral, felette tekert rozsdamentes acélszállal vagy hőálló rugókkal is megoldható. Egyedi megoldásokkal is rendelkezünk: pl. saválló fém tépőzár, samárium-kobalt mágnes, dupla D gyűrűs heveder stb.

Vevői igényre további rögzítési megoldásokat fejlesztünk ki.



Tépőzárás rögzítés

Gyors le- és felszerelés



Csavart fémszálas rögzítő pánt

Hő-, sav- és lúgálló, 850°C hőmérsékletig



Aramid zsinór szorítópánt

Kimagasló szakítószilárdság, 220°C-ig



Hőálló rugós rögzítés

350°C hőmérsékletig



Dupla D-gyűrűs heveder

260°C hőmérsékletig



Műanyag csatos heveder

110°C hőmérsékletig

Mi az előnye a DynoFlex® hőszigetelésnek?



30 mp alatt eltávolítható, majd ugyanennyi idő alatt felszerelhető
Gyors hozzáférést biztosít a szerelvényhez/berendezéshez, ezzel csökkenti a karbantartási időt és költségeket



Újrafelhasználható
Több száz le- és felszerelés



Víz- és időjárásálló, ellenáll az UV sugárzásnak, olaj, sav és lúgálló



Egyedi azonosító/sorozatszámmal a szigetelés pontos helye könnyen azonosítható



Rövid megtérülési idő



Kompakt méret és súly
Méret: kőzetgyapot szigeteléshez képest 1/4-e
Súly: kőzetgyapot szigeteléshez képest 1/4-e



Energiahatékonyság növelése, üzemeltetési költség csökkenése



Munkakörnyezet hőmérsékletének csökkenése, balesetveszély, égési sérülések lehetőségének csökkenése

Hogyan dolgozunk?

1

Előzetes felmérés helyszínen, hőkamerával

Szigeteletlen szerelvények, felületek listába szedése, hőveszteség feltárása Flir típusú hőkamerával.

2

Projekt költségvetés, hőveszteség és megtérülés számítás elkészítése

Ajánlati ár kidolgozása a megbeszéltek szerint. A tételes hőveszteség és megtérülés számítás az ASTM C 1129-12 szabvány előírásain alapulnak.

3

Projekt elfogadás, megrendelés

Átadott ajánlati ár és dokumentációk alapján a vevő meghozza a döntést.

4

Gyártásra való felmérés (100%-os lefedettség)

Tervezőmérnök kollégánk a helyszínen minden felírt felületet ellenőriz, hogy elkerüljük az esetleges méretbeli, illeszkedési problémákat.

5

Tervezés, gyártáselőkészítés

A helyszíni felmérés alapján elkészülnek a szigetelések tervrajzai, melyen minden részlet rögzítésre kerül. Gyártásba való beütemezése is megtörténik.

6

Gyártás

A tervrajz alapján kivágásra kerülnek a bevonó és szigetelőanyagok, majd a rétegek összevarrásával jön létre a kész termék.

7

Minőségellenőrzés

A tervrajz alapján ellenőrizzük minden egyes termék megfelelőségét.

8

Kiszállítás, helyszíni kivitelezés, felszerelés

Külső helyszínen szereljük a szigeteléseket.

9

Utólagos ellenőrzés hőkamerás felvételekkel

Megtérülés számítás utóellenőrzése, illetve a hideg-oldali felületi hőmérsékletek dokumentálása.

Termékeinkre 18 hónap jótállást és méretgaranciát vállalunk!

Jegyzet



Dynoteq Kft.
2230 Gyömrő, Üllői út 19.

Tel: +36/29/998-610

Fax: +36/29/998-786

Email: info@dynoteq.com

Web: www.szigetelo-paplan.hu